

Leica Zeno 20

Mucho más que un GPS



MÁS TECNOLOGÍAS

Leica Zeno 20 es mucho más

El Leica Zeno 20 es mucho más que un GPS: es una fusión de grandes tecnologías. Poderoso y fácil de usar, es la herramienta geoespacial más novedosa. Con grandes capacidades y rápida respuesta, cambiará su forma de trabajar y le brindará grandes beneficios.

Con la fortaleza de la tecnología de vanguardia en un equipo compacto, el Leica Zeno 20 cambia la forma de trabajar para el personal en el campo durante la toma de datos SIG. Así de sencillo, se convertirá en su herramienta indispensable. Así de preciso, le garantizará total fiabilidad. Así de productivo, revolucionará su forma de trabajar.

gamtec y apogeetec, basadas en la avanzada medición láser y en la tecnología GNSS, solucionan el principal problema al que se enfrenta el personal de campo al trabajar en



apogeetec

entornos difíciles para el sistema GNSS: la capacidad de adquirir datos con posición fiable y precisa en cualquier momento y lugar. Una mejor adquisición de satélites con una señal más fuerte, combinada con una medición sin contacto ofrece una solución radicalmente nueva para una mayor seguridad, precisión para la medición de inclinación, permitiendo un considerable ahorro de tiempo.

Es realmente poderoso e insuperable. El Zeno 20 es simplemente **mucho más que un GPS.**





MÁS EXPERIENCIA AL AIRE LIBRE

- Norma IP67 de resistencia al polvo y al agua
- La mejor y más grande pantalla de su tipo
- Diseño ergonómico y peso optimizado

MÁS FLEXIBILIDAD

- Windows Embedded Handheld (WEH) 6.5.3 o Android
- Leica Geosystems o BYOS (bring your own software)
- Configuración de libre selección de GNSS

MÁS CAPTURA

- Funcionamiento GNSS optimizado
- **gamtec**: La combinación de DISTO™ S910 con Zeno 20 supera las limitaciones al trabajar en entornos de difícil acceso a GNSS

MÁS SENCILLEZ

- Comience a trabajar en cuanto lo saque del estuche
- La sencillez del software Zeno 20 permite que un profesional no experto en SIG ni en topografía lo utilice...sencillez sin limitaciones

MÁS CONTENIDO

- Zeno 20 permite una integración directa al programa Hexagon Imagery Program y a los servicios Open Street Map

MÁS SERVICIO Y SOPORTE

- Aproveche los beneficios del servicio mundial y la red de soporte de Leica Geosystems en 320 centros de servicio y en 97 países.

MÁS SOFTWARE

- Software intuitivo Zeno Mobile o completa integración de ArcGIS™ en Zeno Field
- Con Zeno Connect puede agregar la aplicación que desee

MÁS SOFTWARE

Zeno Mobile – sencillez sin limitaciones



- Con el nuevo desarrollo sencillo e intuitivo de Zeno 20, ya no es necesaria la formación previa
- Es posible medir en una sola observación diversos elementos que se encuentran en una misma ubicación.
- La interacción con el mapa usando Zeno Mobile resulta tan sencilla e intuitiva como usar un teléfono inteligente
- La facilidad de uso inmediato le permite comenzar sus proyectos en el campo con la toma de datos necesarios
- Gestione y mejore la calidad de sus datos. Tan preciso como lo requiera: desde el metro al centímetro.
- Acceso con un clic a imágenes profesionales y de alta calidad con el programa incorporado Hexagon Imagery.
- Zeno Mobile cuenta con el respaldo de Zeno Office y trabaja con una gran variedad de sistemas SIG
- gamtec para dinámicas de trabajo de toma de datos



Zeno Field



Zeno Mobile



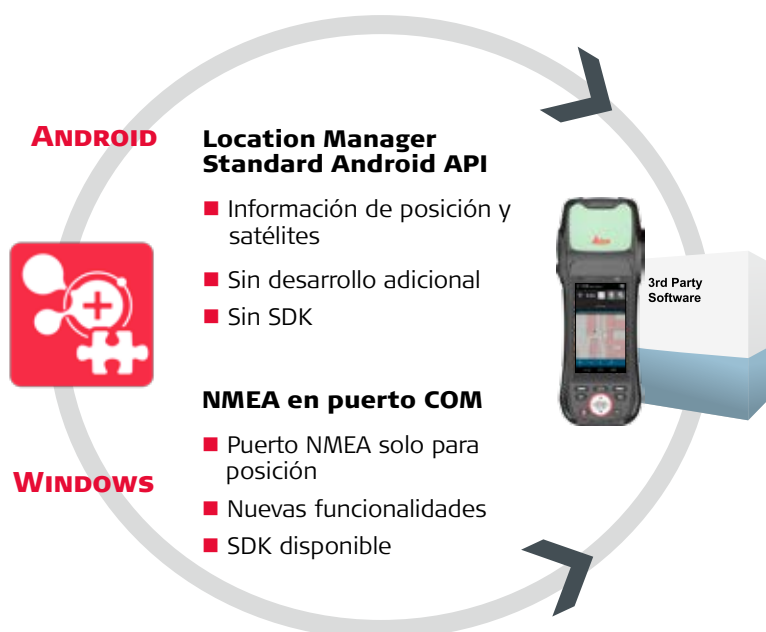
Zeno Connect (versión para Android)

Leica Zeno Field y Zeno Office

- **Leica Zeno Field** es una versión OEM de ArcPad™ que además ofrece: Registro de datos brutos GNSS, gestión sencilla de configuraciones GNSS, gestión precisa de elementos y dinámica de trabajo automatizada entre el campo y la oficina.
- **Leica Zeno Office en ArcGIS™** ofrece una serie de herramientas para la gestión y el procesamiento automático de datos GNSS y de topografía desde ArcGIS™ Desktop, todo en un entorno familiar de ArcGIS™.
- **Leica Zeno Office** es un paquete de software para gestionar, conservar y efectuar el post-proceso de datos SIG, GNSS y de medición. Aproveche los beneficios de las funciones automatizadas para importar y exportar a una amplia gama de diferentes formatos como ArcGIS™ gdb, shapefile, dxf, dgn y dwg.



Zeno Connect: lleve su propio software a Zeno 20



Ahora puede gestionar fácilmente sus datos GNSS en la forma que desee:

- Elija entre los sistemas operativos Windows WEH 6.5.3 o Android
- Combínelo con Zeno Connect
- Comience a agregar sus apps favoritas

MÁS SOLUCIONES

Gestione correctamente los elementos seleccionando la solución que mejor se ajuste a sus necesidades



OS

- Windows Embedded handheld (WEH) 6.5.3

GNSS

- GPS interno: 2-5 m
- GG03: cm al submetro

Software (campo)

- Zeno Field
- Zeno Connect

Software (oficina)

- Zeno Office

Servicio

- Servicio y soporte mundial
- Posicionamiento por satélite SmartNet



OS

- Windows Embedded handheld (WEH) 6.5.3
- Android

GNSS

- cm al submetro

Software (campo)

- Zeno Field
- Zeno Connect
- Zeno Mobile

Software (oficina)

- Zeno Office

Servicio

- Servicio y soporte mundial
- Posicionamiento por satélite SmartNet



OS

- Windows 7 Ultimate

GNSS

- CS25 plus: GPS: 2-5 m
- CS25 plus con GG03: cm al submetro
- GNSS plus: cm al submetro

Software (campo)

- Zeno Field
- Zeno Connect

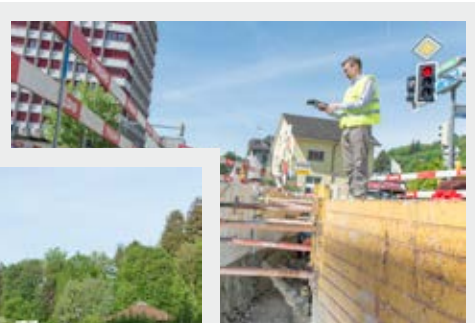
Software (oficina)

- Zeno Office

Servicio

- Servicio y soporte mundial
- Posicionamiento por satélite SmartNet

MÁS APLICACIONES



SECTOR PÚBLICO

- Gobierno
- Admin. local
- Ambiente
- Nacional
- Cartografía
- Agencias
- Defensa

RECURSOS NATURALES

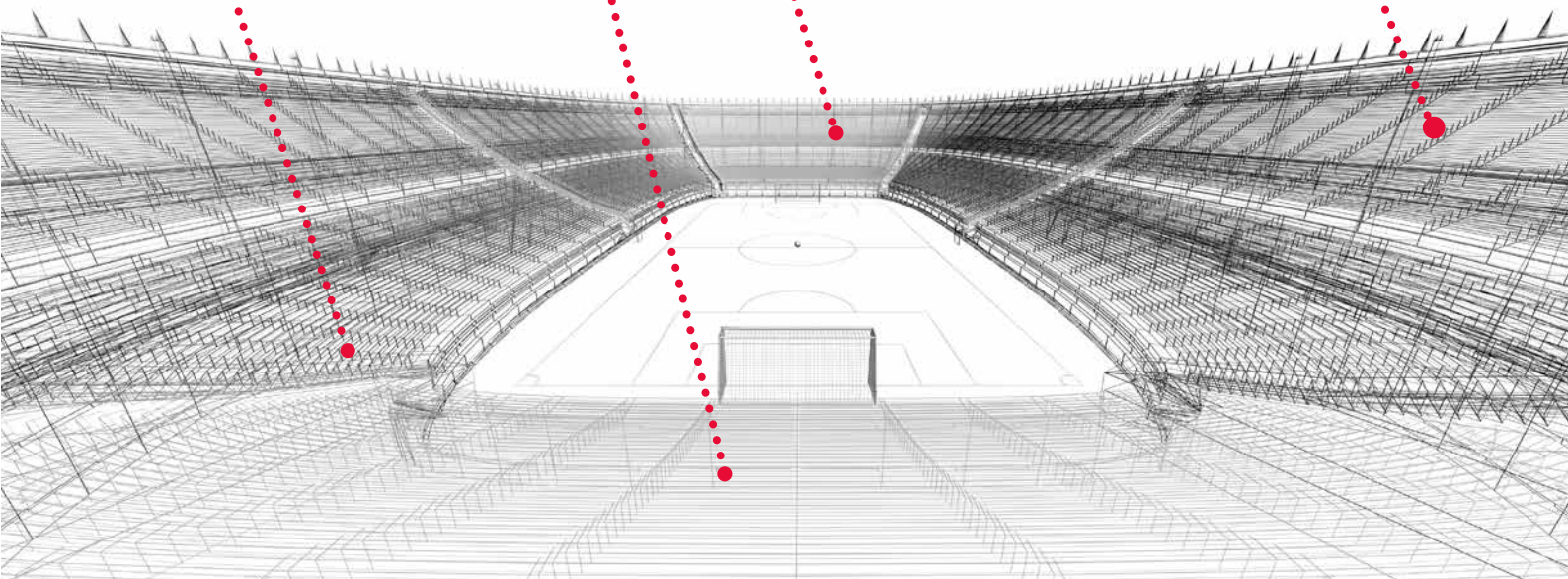
- Agricultura
- Silvicultura
- Minería
- Petróleo y gas

SERVICIOS

- Agua
- Drenaje
- Gas
- Electricidad
- Telecomunicaciones

TRANSPORTE

- Caminos
- Vías férreas
- Aeropuertos
- Puertos



Ya sea que obtenga la ubicación de elementos o que localice nuevos elementos para mantener al día su SIG, Leica Geosystems ofrece las soluciones adecuadas para la toma de datos y gestión de los mismos. Para la adquisición, comprobación y actualización de datos geoespaciales, nuestro sencillo intercambio de datos es lo que usted requiere.

Más que GPS

Leica Geosystems lleva casi 200 años revolucionando el mundo de la medición y la topografía con sus soluciones completas para profesionales de todo el planeta. Los profesionales de un amplio abanico de sectores, como la topografía y la ingeniería, la seguridad, la construcción y la energía, confían en Leica Geosystems, reconocida por sus productos de alta calidad y el desarrollo de soluciones innovadoras, para capturar, analizar y presentar datos geoespaciales inteligentes. Gracias a sus instrumentos de óptima calidad, software sofisticado y servicios fiables, Leica Geosystems ofrece valor todos a quienes dan forma al futuro de nuestro planeta.

Leica Geosystems es parte de Hexagon (Nasdaq Stockholm: HEXA B; hexagon.com), un proveedor líder en el mundo de tecnologías de la información para el incremento de la productividad y la calidad en aplicaciones empresariales del sector industrial y geoespacial.



Las ilustraciones, descripciones y datos técnicos no son vinculantes. Todos los derechos reservados. Impreso en Suiza - Copyright Leica Geosystems AG, Heerbrugg, Suiza, 2015. 835743es - 08.15

ArcPad™ es una marca registrada de Environmental System Research Institute Inc. Redlands, USA.

La marca ESRI es propiedad de ESRI Inc, USA.

Otras marcas y nombres comerciales pertenecen a sus respectivos propietarios.



Leica Zeno 20
Especificaciones técnicas



Leica Zeno GG03
Especificaciones técnicas



Leica Zeno Software
Especificaciones técnicas



Leica CS25 GNSS
Especificaciones técnicas